



МОСКОВСКАЯ
ЭЛЕКТРОННАЯ
ШКОЛА

Учётная запись ученика



Создание учетных записей учеников



Предлагается в тестовом режиме опробовать использование MS Teams с присоединением учеников к конференциям под индивидуальными учетными записями

Использование учетных записей учеников предоставит доступ к дополнительным функциональным возможностям MS Teams: **совместное использование встроенной доски; совместное управление экраном, просмотр и совместное редактирование файлов и др.**

Что нужно сделать?

- 01 Подать обращение через Форму Обратной Связи (далее - ФОС) с указанием проблемы: **«Первичное создание учетных записей для дистанционных уроков»**
- 02 В обращении заполнить таблицу - сотрудников, для которых будут созданы учетные записи с правами администраторов от школы, указать:

- ✓ ФИО сотрудника
- ✓ Существующий логин MS Teams - если он есть
- ✓ Если логина нет, указать, что его нужно создать

№	ФИО	Существующий логин
1	Иванов Петр Сергеевич	ivanov-12@cao.obr.mos.ru
2	Сергеев Иван Петрович	sergiv@uvao.obr.mos.ru
3	Петров Сергей Иванович	Отсутствует. Нужно завести



Что произойдет после обработки заявки?



Для учеников 6-11 параллелей (включительно) будут созданы учетные записи централизованно **в автоматическом режиме**



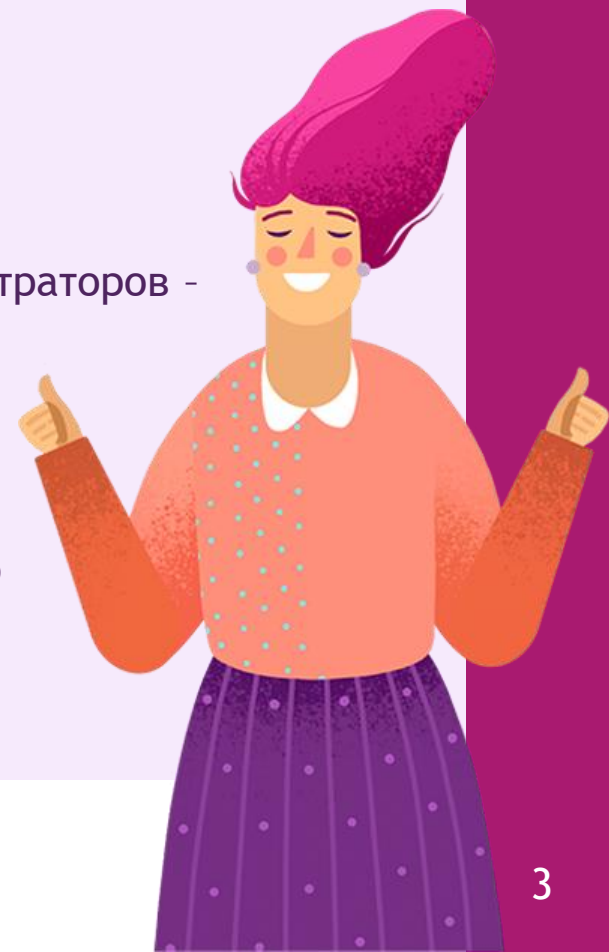
Вид учетной записи:
[логин]@obr.mos.ru + [типовой пароль]



В ответе на обращение будут указаны:

- ✓ Учетные записи школьных администраторов - если создавались новые
- ✓ Ссылка на список учетных записей учеников в разбивке по классам

Учетные данные учеников необходимо распространить по классам



Как создать или изменить учетные записи учеников?

Когда может понадобиться?

- 01 Есть необходимость добавить учетные записи еще на одну параллель, например на 5-ую
- 02 В школу зачислен ученик у которого **не было** учетной записи MS Teams
- 03 Ученик у которого была учетная запись MS Teams перешел из школы в школу

При переходе учеников между классами/параллелями в рамках той же школы **ничего делать не нужно**

Что нужно сделать?

- 01 Подать обращение через ФОС с указанием проблемы: «Добавить или изменить дополнительные учетные записи для дистанционных уроков»
- 02 В обращении заполнить таблицы, отдельно: для учеников у кого были или не было учетных записей

№	ФИО	ДР	СНИЛС
1	Иван Романович Петров	ДД.ММ.ГГГГ	XXXXXX-XX
2	Ирина Викторовна Ванина	ДД.ММ.ГГГГ	XXXXXX-XX

№	ФИО	ДР	СНИЛС	Логин
1	Иван Романович Петров	ДД.ММ.ГГГГ	XXXXXX-XX	ivanov12@obr.mos.ru
2	Ирина Викторовна Ванина	ДД.ММ.ГГГГ	XXXXXX-XX	vaninal@obr.mos.ru

Заполнять - по необходимости, либо одну, либо обе таблицы в зависимости от ситуации



Важно! Данные не будут переданы в MS Teams и нужны только для поиска уникальных системных идентификаторов в ЭЖД



Что произойдет после обработки заявки?

В ответе на обращение буду указана ссылка на список учетных записей учеников в разбивке по классам - если создавались новые

Учетные данные учеников необходимо распространить по классам

Дополнительно - по запросу школы



Администраторам в школе могут быть предоставлены расширенные права и передана инструкция для самостоятельного создания и изменения учетных записей

Для образовательных организаций ранее использовавших локальные (в рамках своей школы) сегменты **MS Teams**, предлагается в индивидуальном порядке совместно организовать перенос сервисов и данных в общегородской сегмент

Что нужно сделать?

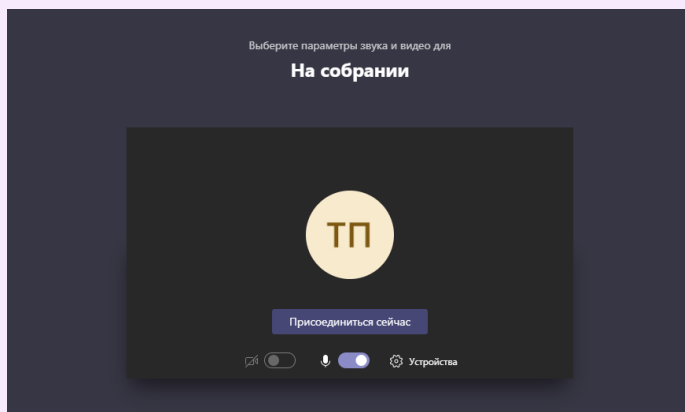
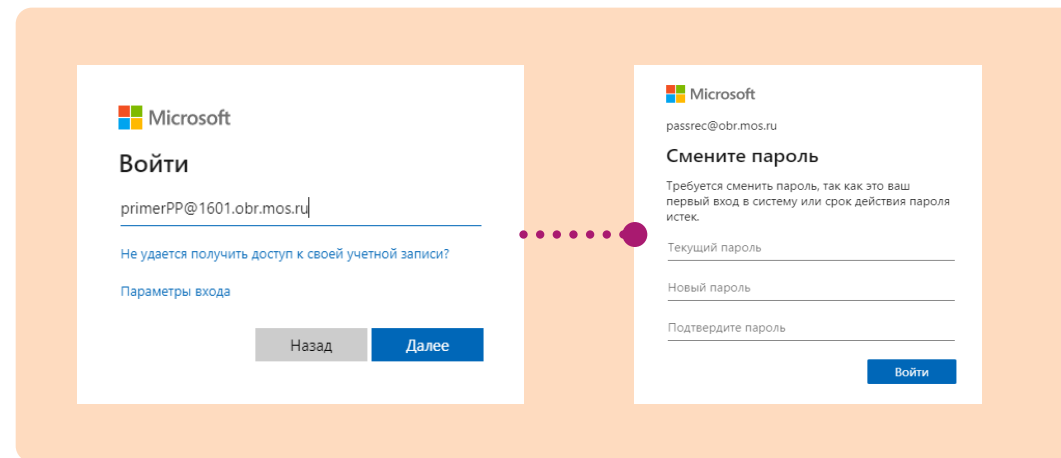
В обращении ФОС с указанием проблемы: «Добавить или изменить дополнительные учетные записи для дистанционных уроков» не заполнять таблицы, текстом описать необходимость расширения прав или организации переноса сервисов и данных



Что изменится для учеников

При первом присоединении к конференции из ЭЖД необходимо будет ввести свои учетные данные *(при первом успешном входе ученику необходимо будет придумать новый безопасный пароль)*

В дальнейшем учетная запись будет сохранена в браузере *(если ученик присоединяется в вэб-версию)* или в приложении Teams *(рекомендуемый способ)* и не потребует повторного ввода



После ввода учетных данных ученик автоматически присоединится к комнате ожидания конференции

Находясь в конференции под собственной учетной записью ученику будут доступны расширенные функциональные возможности MS Teams



Что изменится для администраторов

Администратору в школе будет доступен просмотр списка учетных записей учеников

Отображаемое имя ↑	Имя пользователя	Лицензии	Выбор столбцов
Вторая Проверка	Proverka@1601.obr.mos.ru	Office 365 A1 для учащихся	
Проверка Проверков	proverkaPP@1601.obr.mos.ru	Office 365 A1 для учащихся	

Проверка Проверков

Сброс пароля Заблокировать вход Удален

Изменение фотографии

Учетная запись Устройства Лицензии и приложения Почта OneDr

Сброс пароля
Proverka@1601.obr.mos.ru

Параметры пароля

Создать пароль автоматически

Создать пароль самостоятельно

Пароль *

..... Надежный

Требовать смену пароля при первом входе пользователя

Администраторы смогут сбрасывать пароль ученикам, в случае утери пароля



Что изменится для администраторов

[Добавить пользователя](#) | [Шаблоны пользователей](#) | [Добавить нескольких пользователей](#) | [Многофакторная проверка подлинности](#) | ... | 1601 | [Изменить фильтр](#)

Отображаемое имя	Имя пользователя	Лицензии	Выбор столбцов
Проверка Проверков	proverkaPP@1601.obr.mos.ru	Office 365 A1 для учащихся	

Добавить пользователя

- Основные сведения
- Лицензии на продукты
- Необязательные параметры
- Готово

Заполнение основных сведений

Для начала заполните основные сведения о добавляемом пользователе.

Имя	Фамилия
<input type="text" value="Проверка"/>	<input type="text" value="Проверков"/>

Отображаемое имя *

Имя пользователя *

@

Параметры пароля

Автоматическое создание пароля

Создать пароль самостоятельно

Пароль *

Надежный

Требовать смену пароля при первом входе пользователя

Отправить пароль по электронной почте после завершения

[Далее](#)

- Основные сведения
- Лицензии на продукты
- Необязательные параметры
- Готово

Проверка и завершение

Назначенные параметры

Проверьте все сведения об этом пользователе и параметры для него, прежде чем добавлять его.

Отображаемое имя и имя пользователя

Проверка Проверков
proverkaPP@1601.obr.mos.ru
[Изменить](#)

Пароль

Тип: Пользовательский пароль
[Изменить](#)

Лицензии на продукты

Расположение: Россия
Лицензии: Office 365 A1 для учащихся
Приложения: Project для Office (план E1), Common Data Service, Education Analytics, Еще 21
[Изменить](#)

Роли (по умолчанию)

Пользователь (без доступа к центрам администрирования)
[Изменить](#)

Сведения о профиле

Не указано
[Изменить](#)

[Назад](#) | [Завершить добавление](#)





МОСКОВСКАЯ
ЭЛЕКТРОННАЯ
ШКОЛА

Благодарим
за внимание!

